

INTRODUCTION OF
Kyung Sung D.S
Enjoy the Quality!!

Table of contents

Weight Scale System

- Loss-in Weight Feeder
- Constant Feeder Weigher
- Belt Conveyor Scale
- Hopper Scale
- Auger Filer Scale
- Flecon Bag Scale

Automatic Bagging System

- Auto Packing System
- Auto Packer Scale
- Auto Valve Bag Filling
- Wrapping Machine

Can/Drum Filling Machine

- Automatic Can Filling System
- Automatic Drum Filling System

Chemical Plant

- Auto Weigher
- Auto Checker
- Metal Detector
- Crusher

Conveyor System

- Chain Conveyor
- Roller Conveyor
- Screw Conveyor
- Belt Conveyor
- Slat Conveyor
- Bucket Conveyor

Weigh Scale System

Loss-in Weight Feeder



제품특징

감량식 정량공급방식(Loss-in Weighter)은 Feeder로부터 배출되는 중량을 순간적으로 계량하여 제어를 행하는 방식입니다. Belt식 C,F,W로서는 처리하기 어려운 투입, 배출시의 계량물의 비산, 냄새 등을 쉽게 차단할 수 있는 분체계량에 적합한 방식입니다. 특히 분진으로 인하여 촉발위험이 있는 분진방폭 지역에 사용이 가능하도록 방폭형도 제작하고 있습니다. 경성디.에스(주)는 최신형 Load Cell, Controller 등을 사용하여 다년간 축적된 기술을 적용하여 고정도의 계량기를 공급하고 있습니다. 연속식 혹은 Batch 식으로도 사용할 수 있으며 소량 다품종 Process상에서 생산성 향상, 제품의 정밀성, 원료 손실의 최소화 등에 탁월한 능력을 발휘할 수 있습니다.

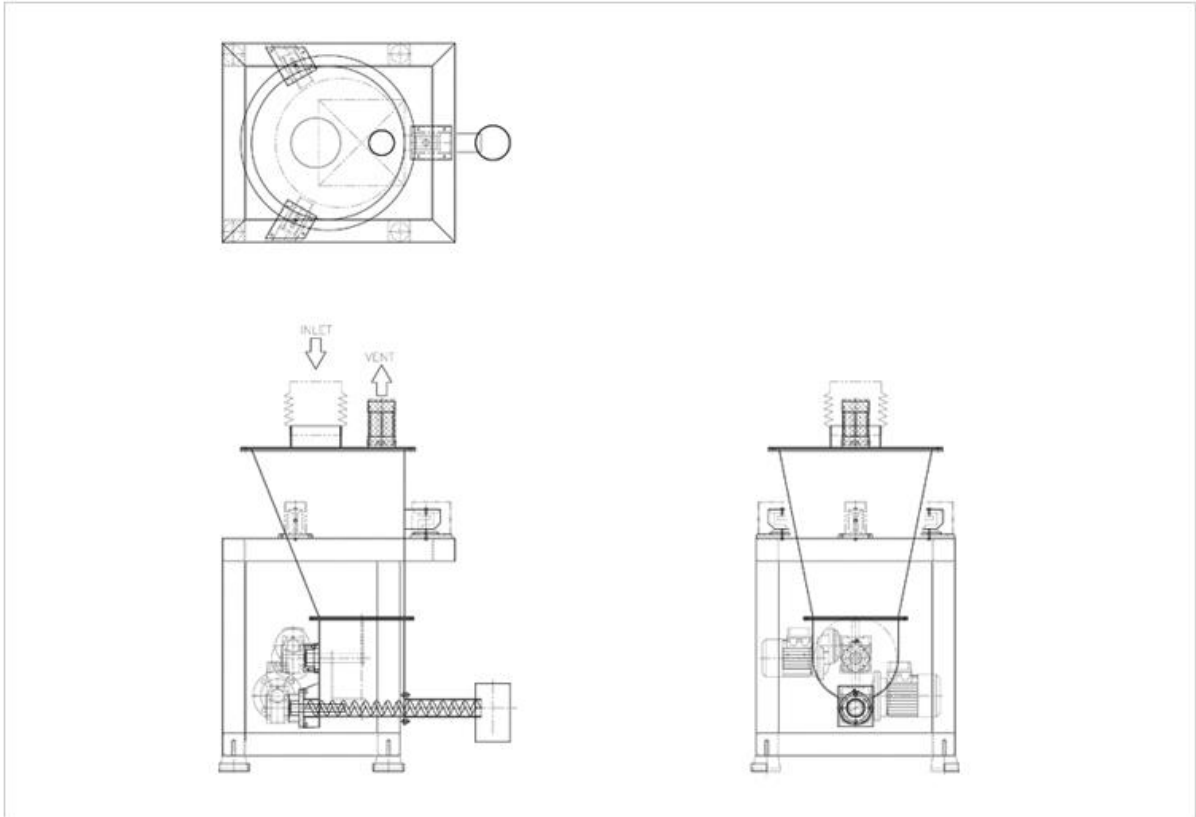
단 계량정도의 향상을 위하여 재충전 시간을 가능한 단축 시켜줄 필요성이 있습니다. 공급장치로서는 각종 Valve, Screw Feeder, Rotary Feeder 등을 쓰며 배출장치로는 Screw Feeder, Table Feeder, Vibrating Feeder, Rotary Feeder 등을 사용할 수 있습니다.

Specification

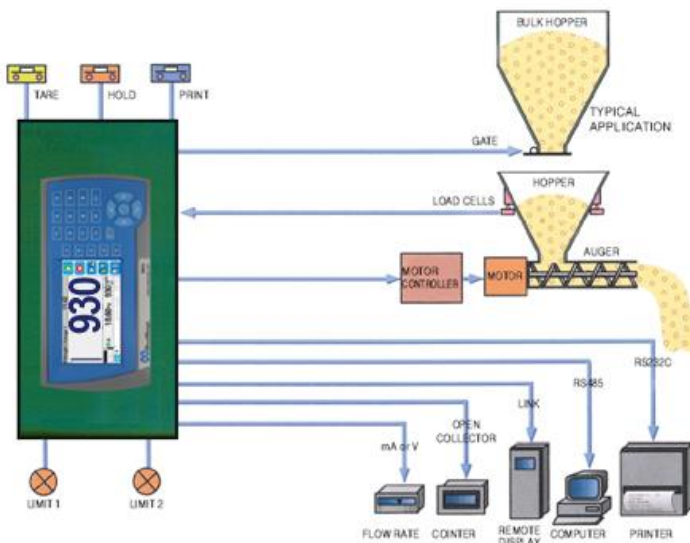
MODEL		KDS-LF(CAPACITY)					
		10	20	30	50	100	200
System capacity	ℓ/n	30	30	200	200	1,000	1,000
Hopper capacity	ℓ	10	20	30	100	80	200
Scale capacity	kg	10	20	30	50	100	200
Scale graduation	g	1	1	2	2	10	10
Drive motor	kw	0.4	0.4	0.4	0.4	0.75	0.75
	type	Dc or Inverter motor					
Control range		10:1 with DC motor 5:1 with inverter motor					
Scale accuracy		± 0.05% of F.S					
Control accuracy		± 0.5~1.0% of F.S					
Power		AC 110/200V 50/60Hz					
Controller		EMC~893A					

Loss-in Weight Feeder

- Dimension



- Weight change Processor



Constant Feeder Weigher



제품특징

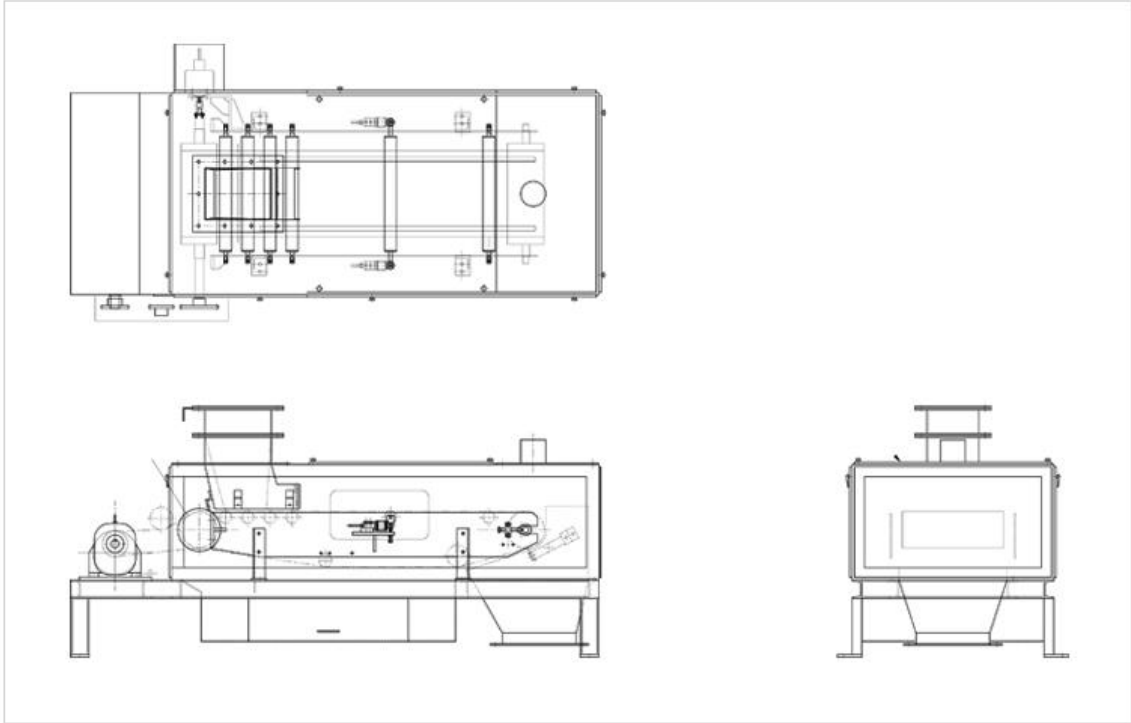
여러가지의 원재료, 각종첨가제등을 연속 Mill 혹은 연속 Mixer 등에 연속정량으로 공급해주는 계량장치로서 통상 24시간 연속 운전을 하는 관계로 기계의 내구성, 정밀성 등이 요구되어지고 점검 및 보수가 간편하고 용이해야 합니다. 경성 디.에스(주)는 현장 여건에 맞추어 수요자의 요구에 적절한 C.F.W를 설계하여 구성해드리고 있으므로 귀사의 생산성 향상과 품질의 고급화를 선도해 나갈 것 입니다. 시멘트, 화학, 제철 등에 주로 사용하여 최근에는 그 우수성과 탁월한 성능을 이용하여 식품, 사료공장 등에도 점차 수요가 증가하고 있습니다.

Specification

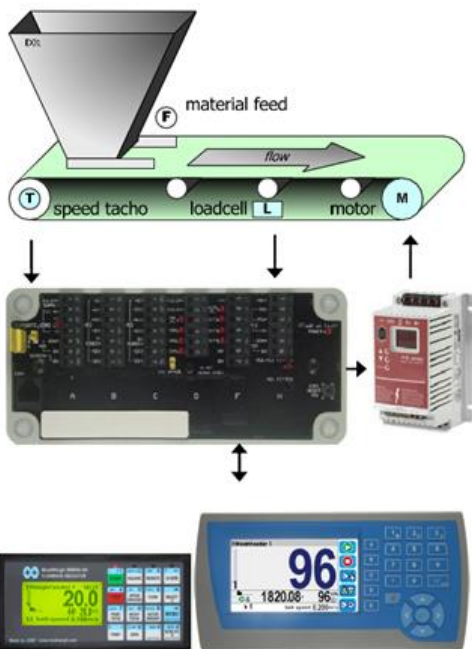
Model	KDS-CF(CAPACITY)
Capacity	CAPA 1~1000ton/hr
Control range	DC motor 30:1 Inverter 10:1
Weigh accuracy	± 1/200 of rated feed
Control accuracy	± 1/100 of rated feed
Motor	Variable speed motor (AC or DC motor)
Belt width	450~1,500mm
Controller	EMC~896B

Constant Feeder Weigher

Dimension



Weight change Processor



적용됨

- MW96A - Weighfeeder P-Module
- MT6x, MT8x - Transmitters
- MW99d4 & MD1 - Weight Indicator
- Transmitter software v5.10 onwards

Belt Conveyor Scale



제품특징

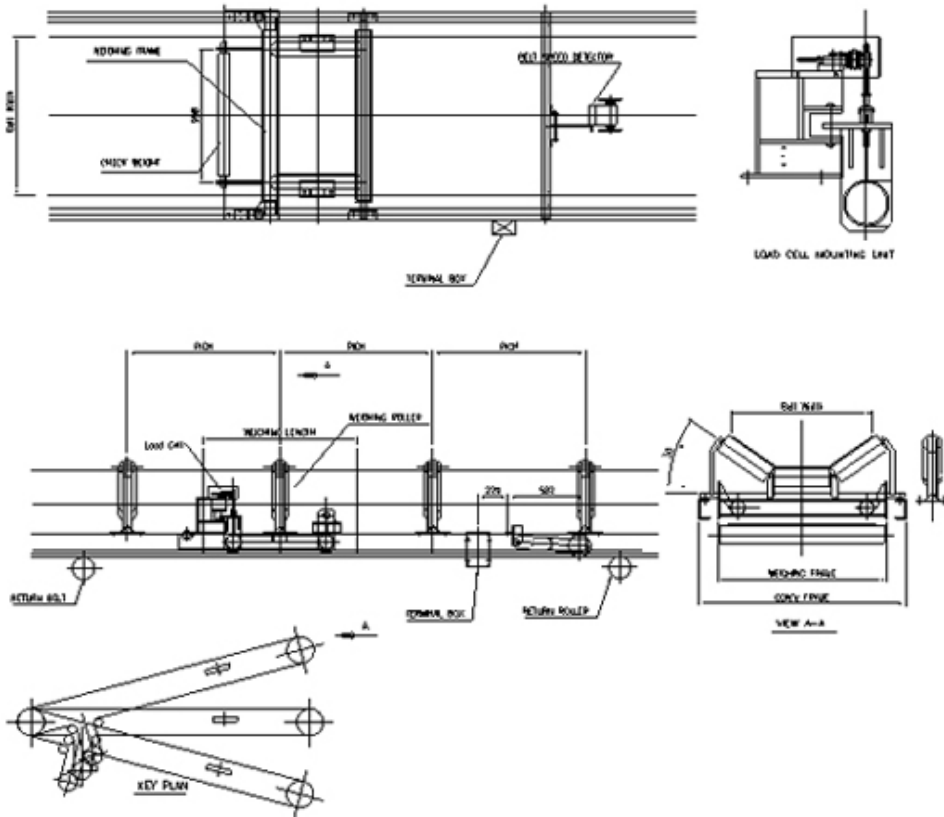
선박으로부터 하역량, 광산으로부터의 채광운반량, 각종 원료의 수송량 Check는 제철, 광업, 발전소, 시멘트 등 현대 기간 산업에 있어서 중요한 역할을 담당하고 있으며 최근 들어 생산 성 Check, 상거래의 계근용 등 이용범위가 점차 확대되고 있습니다. 이러한 현자에 부응하기 위해서 개발되어 사용되는 Belt Conveyor Scale은 Belt Conveyor Unit상에 간단히 부착 설치가 가능하며 신규 제작품은 물론 기존 Conveyor에도 특별한 개조없이 설치가 가능합니다. 본제품의 사용으로 현재 의 수송량, 지금까지의 수송량을 항시 확인할 수 있으므로 생산관리에 크게 일익을 담당하고 있습니다.

Specification(Multiplier[totalizer])

Model	EMC-895
Power supply	AC100V/220V/±10%
Temperature range	0°C~50°C
Humidity	45~85% R.H
Display	Totalizer counter(5digits)
	Feed rate/Load rate(5digits)
Output	Weight pulse)220V, 250VA) High speed pulse(28V, 100mA) Feed rate(4-20mA DC) Alarm output(Open collector) Under limit Over limit

Belt Conveyor Scale

Dimension(Belt scale weighing)

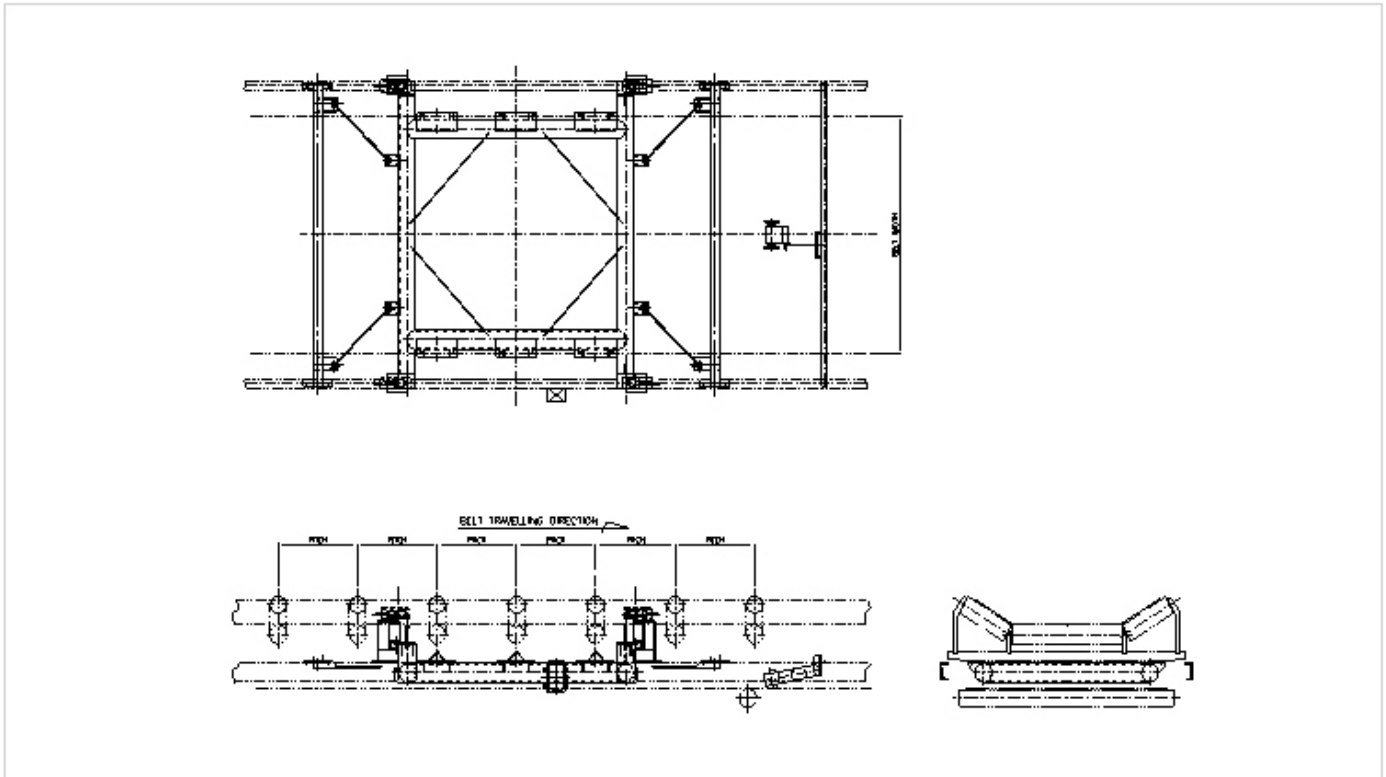


Specification(Belt scale weighing device)

Model	Belt width	Capacity	Speed	Pulse
KDS-BS300	300~500	1ton/Hr~50ton/Hr	1m/min~20m/min	60~1000Pulse/Rev
KDS-BS600	600~1000	10ton/Hr~200ton/Hr	5m/min~30m/min	60~1000Pulse/Rev
KDS-BS1100	1100~1500	50ton/Hr~1000ton/Hr	30m/min~120m/min	60~1000Pulse/Rev
KDS-BS1600	1600~2000	100ton/Hr~2500ton/Hr	50m/min~200m/min	60~1000Pulse/Rev
KDS-BS2000	2000이상	150ton/Hr~2500ton/Hr	200m/min이상	60~1000Pulse/Rev

Belt Conveyor Scale

— Dimension(Belt scale weighing device 02)

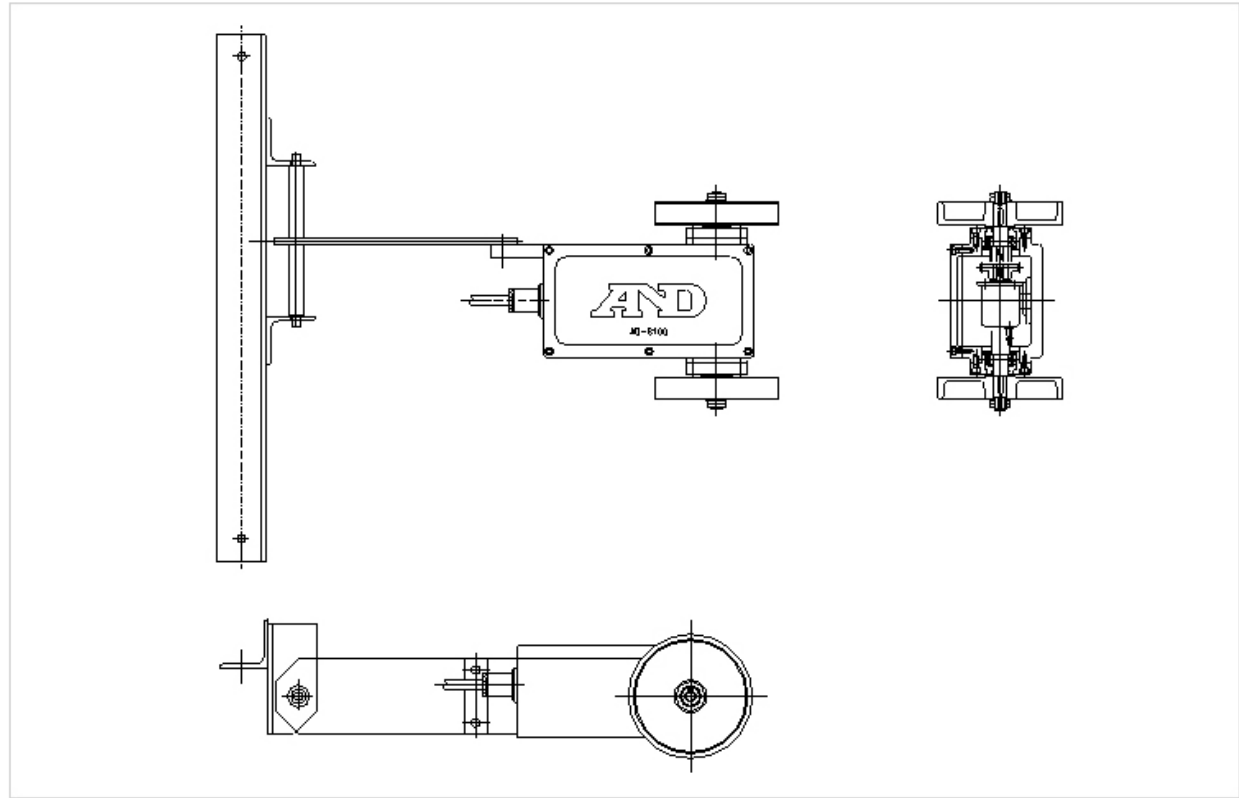


— Specification(Belt scale weighing device 02)

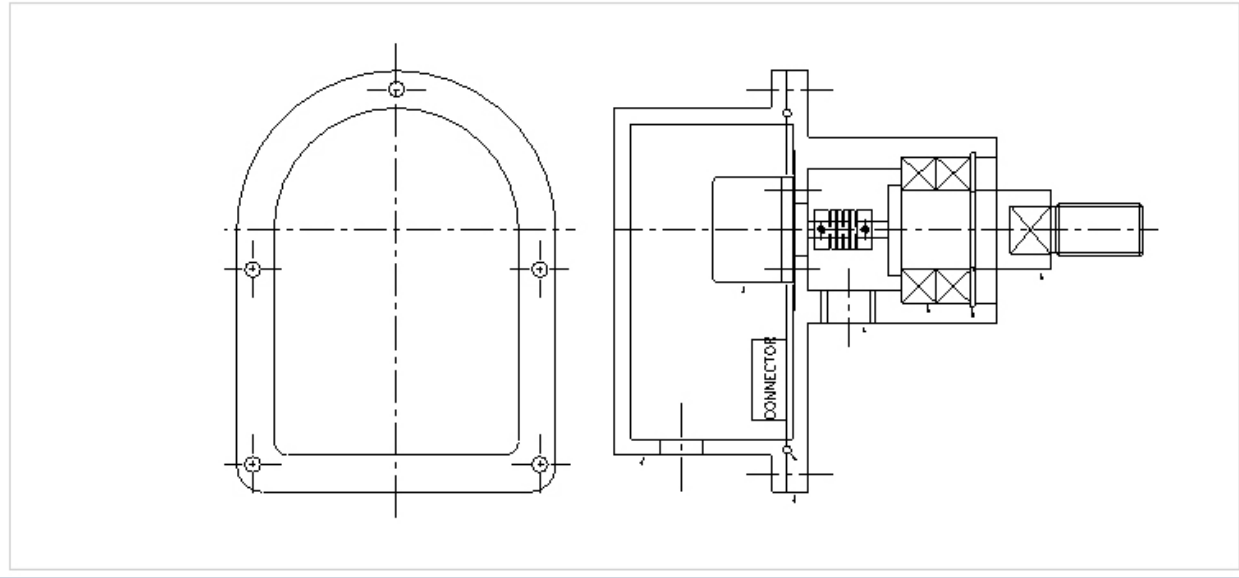
Model	Belt width	Capacity	Speed	Pulse
KDS-BS10000	2200	11000ton/Hr (MAX)	300m/min	50~1000Pulse/Rev

Belt Conveyor Scale

- Dimension(Pulse generator [AD-B100])

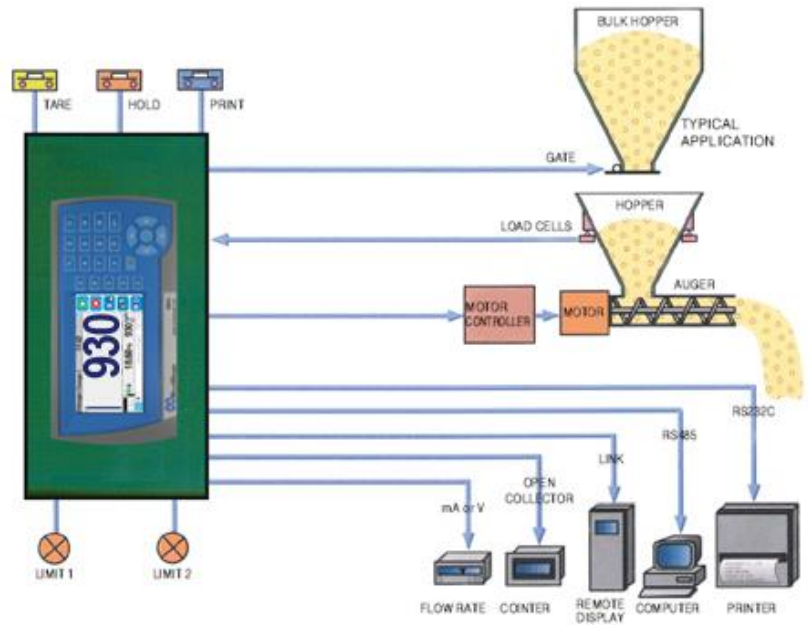


- Dimension(Pulse generator [SW-C200])



Belt Conveyor Scale

Weight change Processor



Hopper Scale



제품특징

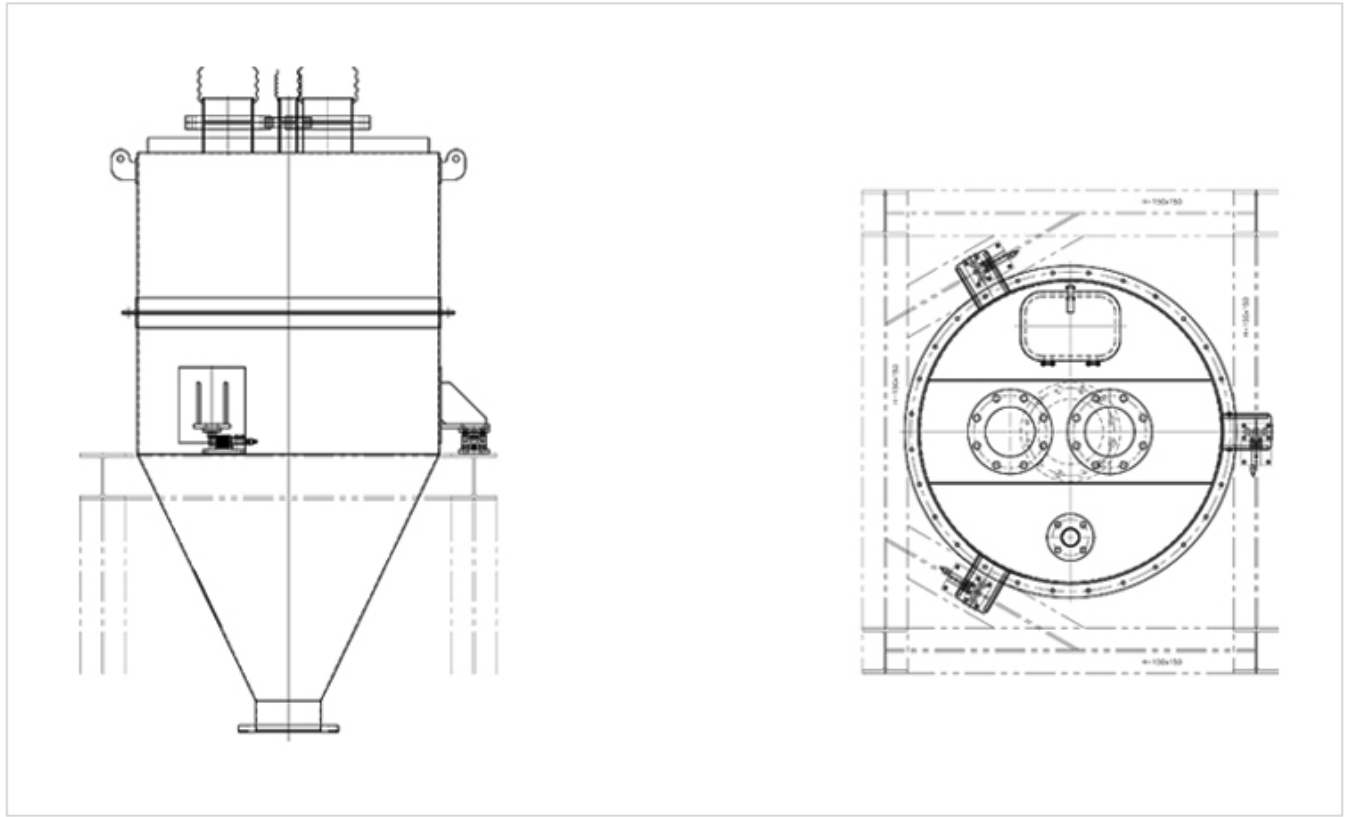
분입체의 배합이나 통과량 측정 시 또는 입출고 관리를 위하여 사용하는 계량기로서 각 Process에 적합한 다양한 모델이 있으며, Load cell unit를 사용한 고속 고정밀도의 계량 System입니다.

Specification

MODEL	KSD-HS50	KSD-HS100	KSD-HS200	KSD-HS500	KSD-HS1000	KSD-HS3000
capacity	50kg	100kg	200kg	500kg	1000kg	3000kg
Minimum display	5~10g	10~20g	20g	50g	100g	500g
accuracy	1/5,000~1/10,000					
Loadcell point	2point	3point	3point	3point	3point	3point
Supply device	2-step plug valve	2-step plug valve	2-step plug valve	2-step plug valve	2-step plug valve	2-step plug valve
Refilling device	Butterfly valve, slid valve, rotary valve, screw valve discharge					
Option	Control panel, indicator, flexible hose, valve, air knocker line, main, hole.					

Hopper Scale

— Dimension



Auger Filer Scale



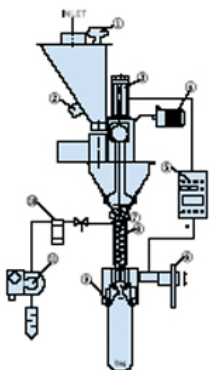
제품특징

- 마이크로프로세서, AC Servo Motor, 그리고 Load Cell을 통한 계량, 정도로 생산한다.
- 충전된 Bag의 부피는 적재 중 공기가 자연 배기된다. 작은 크기의 장과 이동이 쉬울 뿐만 아니라 지대 안의 압축 공기에 의한 파손도 호할수 있다.
- 특별한 장치에 의해서 분진을 최소화하며 충전 중 일정한 공급을
- 쾌적한 환경을 위한 집진기를 부착하였다.

Specification

Model	KDS-AP300
Filling range	5~30kg
Performance	120~300 Bag/h
Accuracy	± 20g~30g

Flow chart



BASIC FLOW CHART

- ① Level sensor
- ② Knocker or Vibrator
- ③ AC servo motor
- ④ Agitati on motor
- ⑤ Control box
- ⑥ Lm guide
- ⑦ Auger
- ⑧ Vacuum cell
- ⑨ Bag gripper
- ⑩ Filter
- ⑪ Vacuum pump

Flecon Bag Scale



제품특징

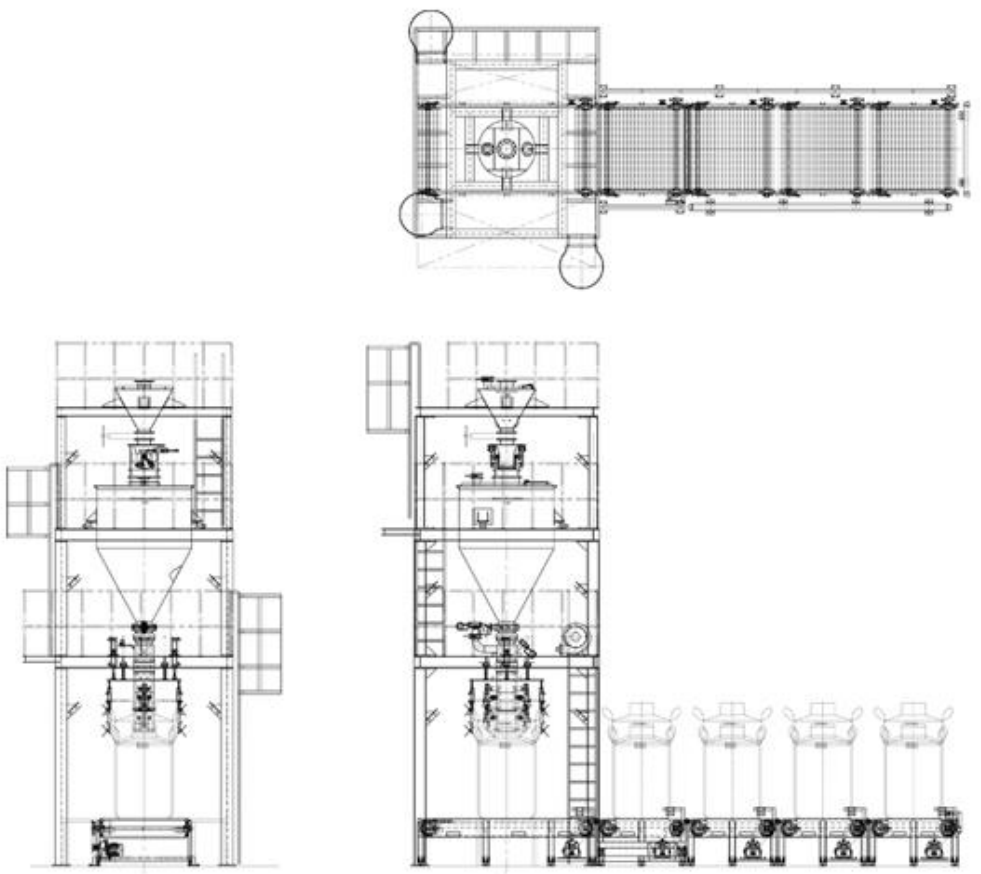
This machine is developed to provide more cost effective and easy packaging and transportation. Mainly used in the packaging of Bulk Bag Packing Machine customized to be suited for varioust raw materials. It comes in Net Weighing (Platform Scale) type and Gross Weighing type and it requires minimum space installation. General Free Conveyor can be used for more convenient facilitation in the field work or use Driven Conveyor to optmize for loading.

Specification

ksd-FBS1000	APE-3000
weighing Capacity	500kg~1000kg
Min. Graduation	0.1kg~0.2kg
Weighing Accuracy	±0.1%
Bagging Speed	SAMPLE SPEC
Weighing Device	4-Point. Load Cell
Power Source	User Spec
Air Consumption	5kg/cm ⁴

Flecon Bag Scale

— Dimension



Automatic Bagging System

Auto Packing System



— 제품특징

Bagging machine은 분입체의 포장 작업에 있어서, 자동 계량기에 의해 계량 완료된 제품을 Bag(지대, PP, PE)투입과 미싱 또는 실링을 완전 자동화한 기계이다.

Bag을 척(chuck)에 자동으로 물고 충전한 다음 콘베어에 이송시키면 Bag 입구를 미싱 및 실링으로 봉합하는 포장기이다.

— Specification

형식	KDS-AB100
능력	10kg : 660~780Bag/HR 20kg : 600~720Bag/HR
계량방식	전자식 : 2단계어 LOAD CELL TYPE
충전량	10~30kg
정도	±1/1000~±1/2000
전원	AC 220/380V, 60HZ 5KW/HR
공기원	5kg/㎥, 980NL/WIN
사용대	지대, PE, PE/PP BAG
충전물	쌀, 사료, 비료, 화학수지 및 각종 입분체

※ Configuration may change for better performance and more functionality.

Auto Packer Scale



- 제품특징

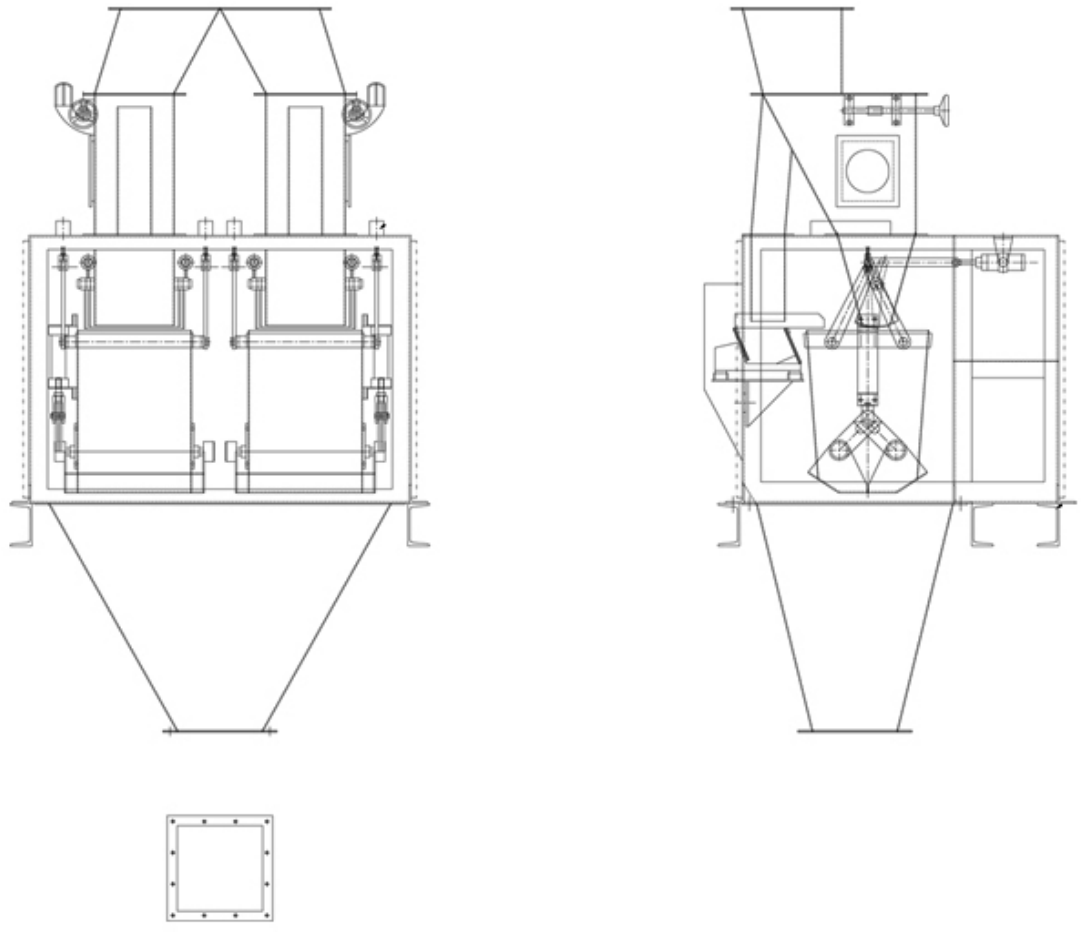
- Load cell 방식의 마이크로프로세서 방식에 의한 컨트롤 방식으로 고정도, 고속의 계량 작업을 안정적으로 할 수 있다.
- 다량의 계량물도 컴퓨터에 의해서 계량조건을 기억할 수 있고 장시간 기억이 소멸되지 않는다. (20품종위 계량조건을 기억할 수 있다)
- Load Cell과 조작부(Flat Key)는 마모, 부식 등이 없고 충분한 내구성을 유지한다.
- 자동 Zero 보정기능이 있어서 부착성의 제품도 정확하게 계량한다.
- 다양한 종류를 동시 계량해서 혼합할 수 있다.
- 스텝모터가 중량을 다단계로 제어하여 정확한 계량을 한다.
- 누계중량 계량횟수를 디지털로 표시한다.
- 각종 자동포장기와 연결 작업이 가능하다.

- Specification

model	KSD-PK1	KSD-PK2
Type	1연식	2연식
구동방식	Air Cylinder Type, Servo Motor Type	
Capacity	250~1,000Bag/hr(20~25kg)	500~1000Bag/hr(20~25kg)
계량방식	전자식 3단 제어 로드셀, 디지털 인디게이터	
포장단위	20~25kg for Bag	
전원	AC220V/380/440V * 60Hz * 3P / 5kw	
에어소모량	500Nℓ/min, 2.5kg/cmℓ	980Nℓ/min, 5kg/cmℓ

Auto Packer Scale

— Dimension



Auto Valve Bag Filling



제품특징

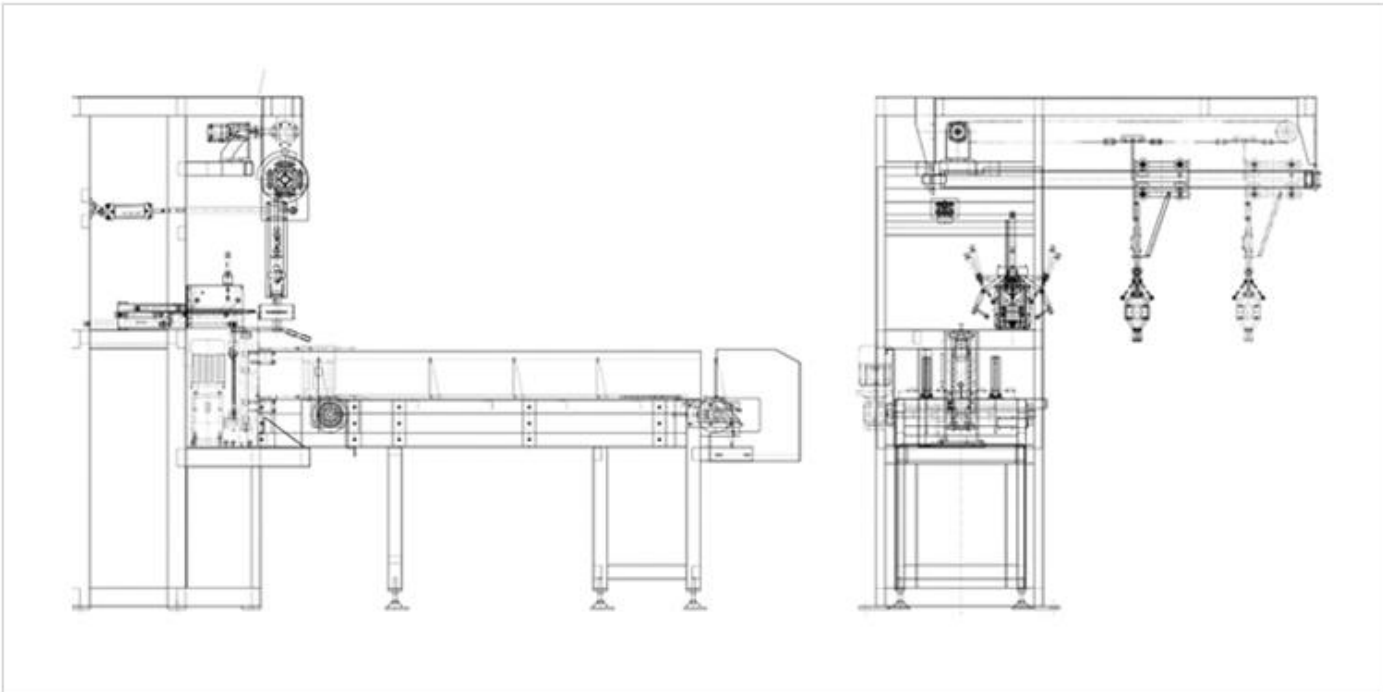
시멘트, 금속, 화학, 식품 등의 각종공장에서 공정의 자동화 즉 오토메이션화는 급속도로 발달하여 현대 공업에 필수불가결한 문제로 되어 있습니다. 작업에 있어 일정한 속도와 최소한의 노동력은 각 분야에서 요구되고 있습니다. 폐사는 창업이래 이러한 문제의 알맞은 기기를 제조하고 있으며 이상 과 같은 사용자의 요구를 충족시켜드리기 위하여 각종 자동화 기기를 제작 하고 있습니다. "고객에게 신뢰와 만족을"이라는 사훈으로 완벽한 만족을 선사하고 있습니다. 저희 기기를 이용하신다면 공정의 합리화와 작업능률에 큰 도움을 줄 것입니다.

Specification

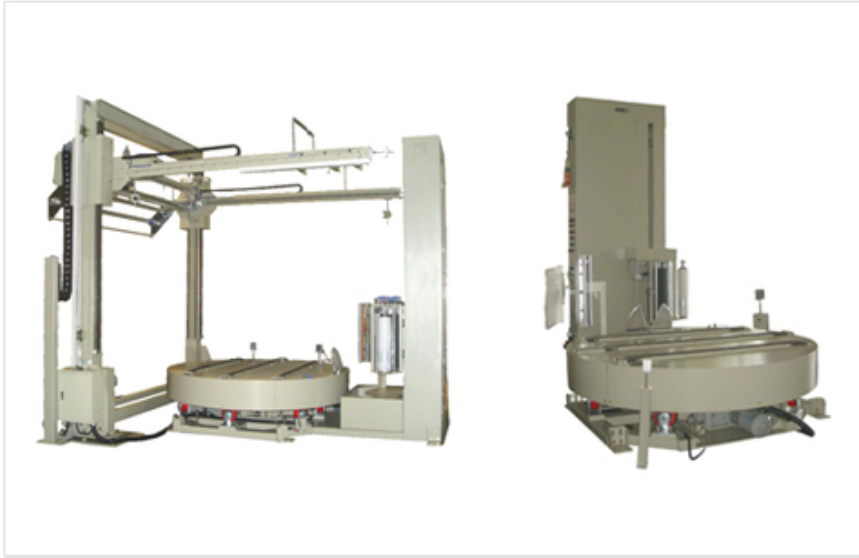
MODEL	KSD-AFM1000
CAPACITY	MAX. 120~150Bag (1연식) MAX. 150~200Bag (2연식) 재료 특성에 따라 변함.
BAG SIZE	25kg/bag, 20kg/bag
FILLING METHOD	AIR or SCREW TYPE
BAG MAGAZINE 용량	40Bag x 4열
BAG PICK&PLACE	VACCUM, AIR CYLINDER
BAG MOVING SYSTEM	Timing Belt, Inverter 제어

Auto Valve Bag Filling

— Dimension



Wrapping machine



— 제품특징

Palletizing 되어져 나온 제품을 Wrapping M/C으로 포장을 하고 Top Sheet Dispenser 로 상부포장을 함으로 제품 전체를 포장을 하여 이물질 침투를 방지 할 수 있는 구조로 한다.

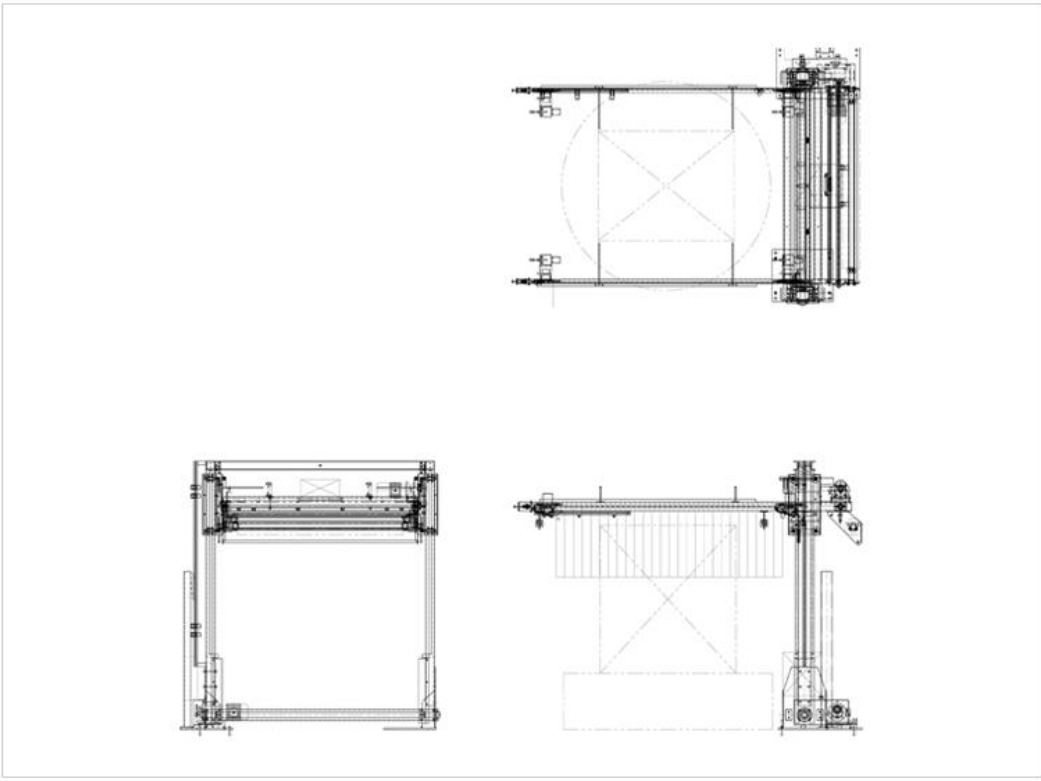
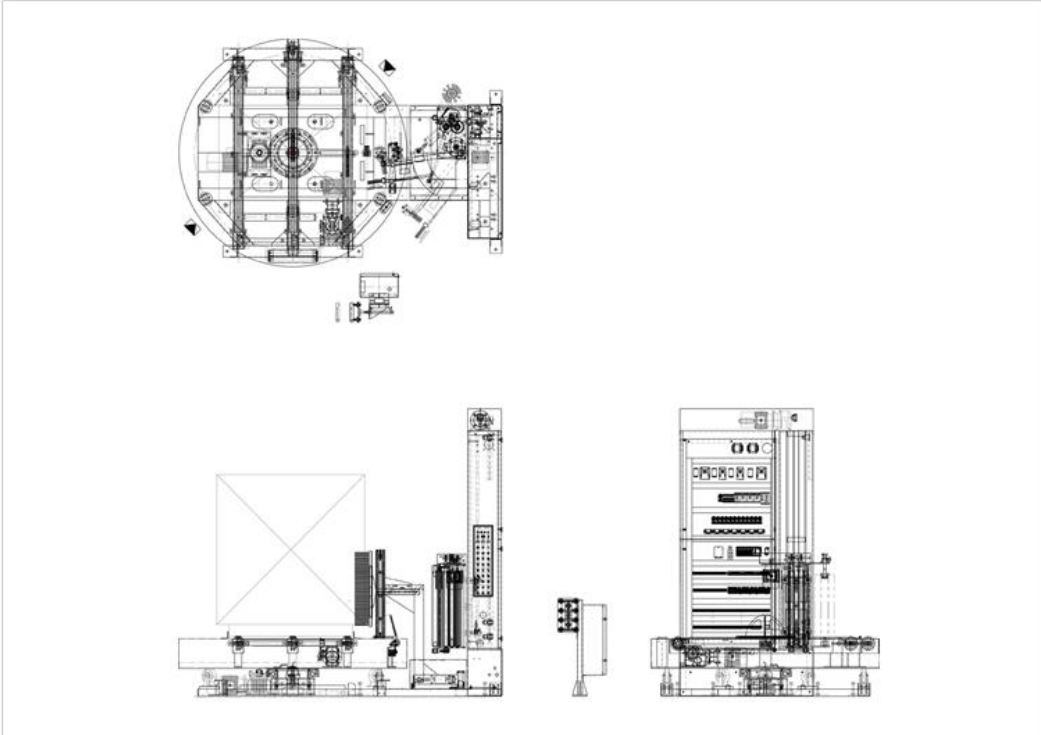
— Specification

MODEL	Top sheet machine
기능	랩핑된 파렛트의 상부를 랩핑해 주는 장치
타입	자동 운반(Carrier)타입
능력	Nor. 30Pallet/hr
재질	SS400 PL 12t외
제어	PLC & 인버터

MODEL	Wrapping machine
기능	로봇을 이용해 파렛트에 적재된 백을 움직이지 않도록 고정하기 위하여 랩으로 감싸주는 장치
타입	자동 턴테이블 타입
능력	Nor. 30Pallet/hr
바닥높이	F.L 630(±15mm)
제어	PLC & 인버터

Wrapping machine

— Dimension



Can/Drum Filling Machine

Automatic Can Filling System



제품특징

- 공켄의 진입부터 팔렛적재까지 전자동라인 구성 가능
- 정밀2단 충전과 유량조절장치로 고속, 정밀 충전 가능
- 청소가 용이하여 다양한 충전제품 변경에 대응
- 미려하고, 견고하며 설계가 표준화 되어 보수유지 편리
- 충전 헤드수 1~6개까지 제작가능, 다양한 충전속도 만족 (최대 시간당 750~800 캔처리가능)
- 방폭 사양 가능으로 인화물질 충전 현장에도 적용 가능

적용 현장

- 유성, 수성페인트, 와니스 충전
- 수지등 고점도액체 충전
- 식용유, 과당등의 식품류 충전
- 젓갈 장류등의 다양한 식품 충전
- 석유류, 알코올, 용제등의 방폭이 요구되는 제품의 충전
- 부식성 화학약품의 충전
- 기타 액상의 제품 충전

충진속도

충진밸브의 수	시간당 충전 수
1연식	120내외
2연식	220~240
4연식	450~480
6연식	720~750

- 수두차 1700mm, # 22노즐기준

- 석유, 물, 신나, 알콜등의 충전기준 결과치

Automatic Can Filling System

— Specification

- 규격사양

충진용기	18L 표준캔(4각관)
계량범위	2.5~35kg
최소표시	0.01kg
충진정밀도	± 20g~50g
충진방법	2단계어충진
접액부재질	SUS304(316선택)
팩킹재질	TEFLON
충진밸브청소	원터치 분해 및 용제세척
점적방지	Drip tray Type
공객적재량	표준 10캔
캡핑기(선택)	Royal Cap/Protector
라벨러(선택)	Max 160W x 200L
계량방법	로드셀
전원	220V, 50/60Hz, 5KVA
공기소모량	5kg/cm ² , 400N ℓ/min 2연식
기계자중	2연식 기준 약 1200kg

Automatic Can Filling System

선택사양

- 방폭사양(EG3, D2G4)
- 프린터 및 데이터 전산 장치(PC)
- 캡핑기
- 라벨러
- 캔에 대한 잉크 젯 프린터
- 자동/반자동 팔레타이저
- 공캔 적재, 공급기, 스티커
- 질소 퍼지 장치

작동 flow



Automatic Drum Filling System



— 제품특징

- 드럼의 진입, 캡의 탈거, 충전, 캡핑, 팔렛, 적재가 일체 무인자동화
- 다수의 충전밸브를 선택 시 원터치로 제품을 선정, 충전가능
- 충전드럼수, 충전합계량 표시가능
- 롱노즐, 프로텍트카바체결, 잉크젯프린터 등 다양한 선택사양
- 현장 조건에 따라 방폭/비방폭을 선택가능
- 한방울의 누액도 차단하는 자동흘림방지구(Drip Tray)채택
- 캡의 탈착, 주입구 위치 에러 등의 자동경보장치

— 적용 현장

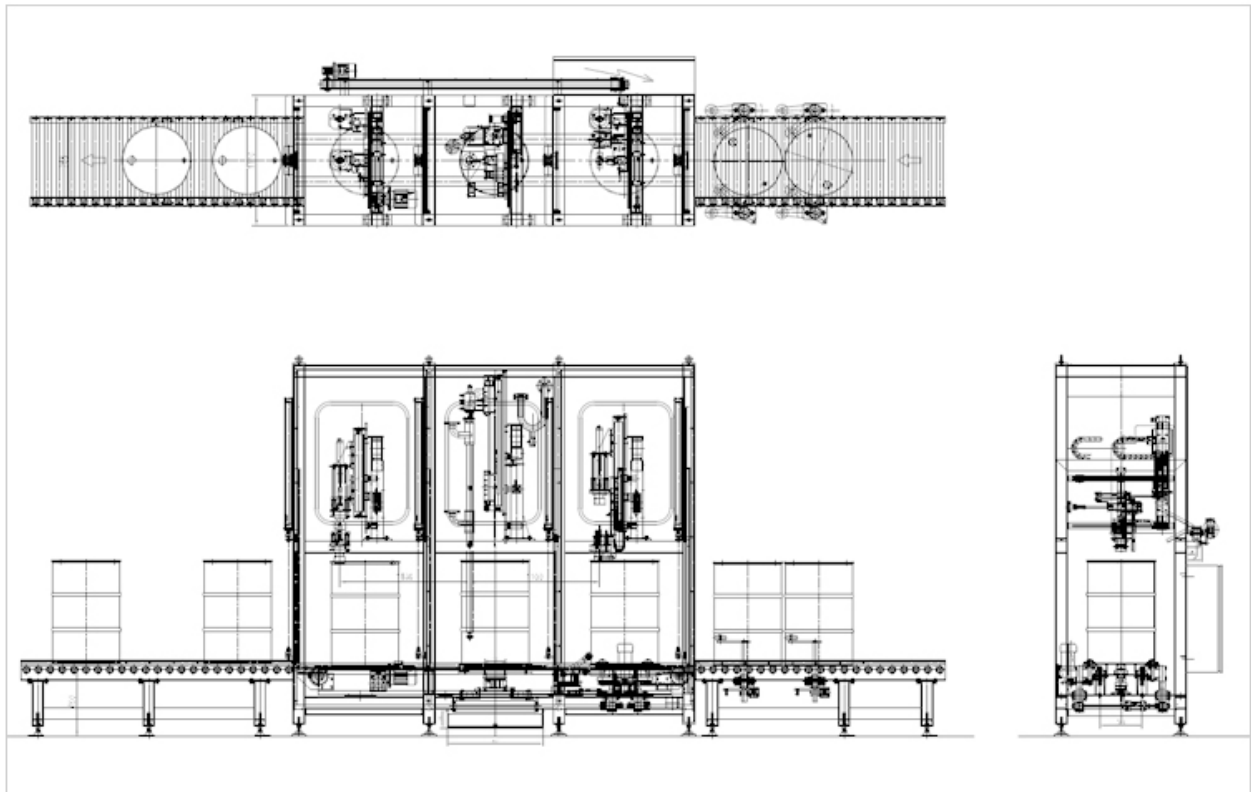
- 무인전자동 드럼 충전, 출고
- 작업자에 유해한 물질의 충전
- 고점도에서 저점도 까지 모든 액체 충전
- 고온, 개스 증기 등 약조건 현장

Automatic Drum Filling System

- Specification

TYPE	Full AUTOMATIC TYPE
MIN. DIVISION	100g
MATERIAL	PRODUCT CONTACT PART - SUS316L GASKET/PACKING - TEFLON OTHER PART - SS400
DRUM CAPACITY	25~50 DRUM/HR
FILLING CAPACITY	200kg/DRUM
AIR PRESSURE	4 ~ 7 kg/cm ² 150N ² /min
FILLING TYPE	SUBMERGED TYPE (BY WEIGHT)
FILLING NOZZLE	INPUT PT ² , SHORT & LONG NOZZLE TYPE

- Dimension



Automatic Drum Filling System

선택사양

- 방폭사양(내압, 본질안전등)
- 다품종 충전밸브장치
- 프로텍터 체결기
- 잉크젯프린터
- 질소 충전장치
- 룡노출형 밸브(거품이 발생하는 액체)

드럼충진 및 출고 작업 순서



Chemical Plant

Auto Weigher



제품특징

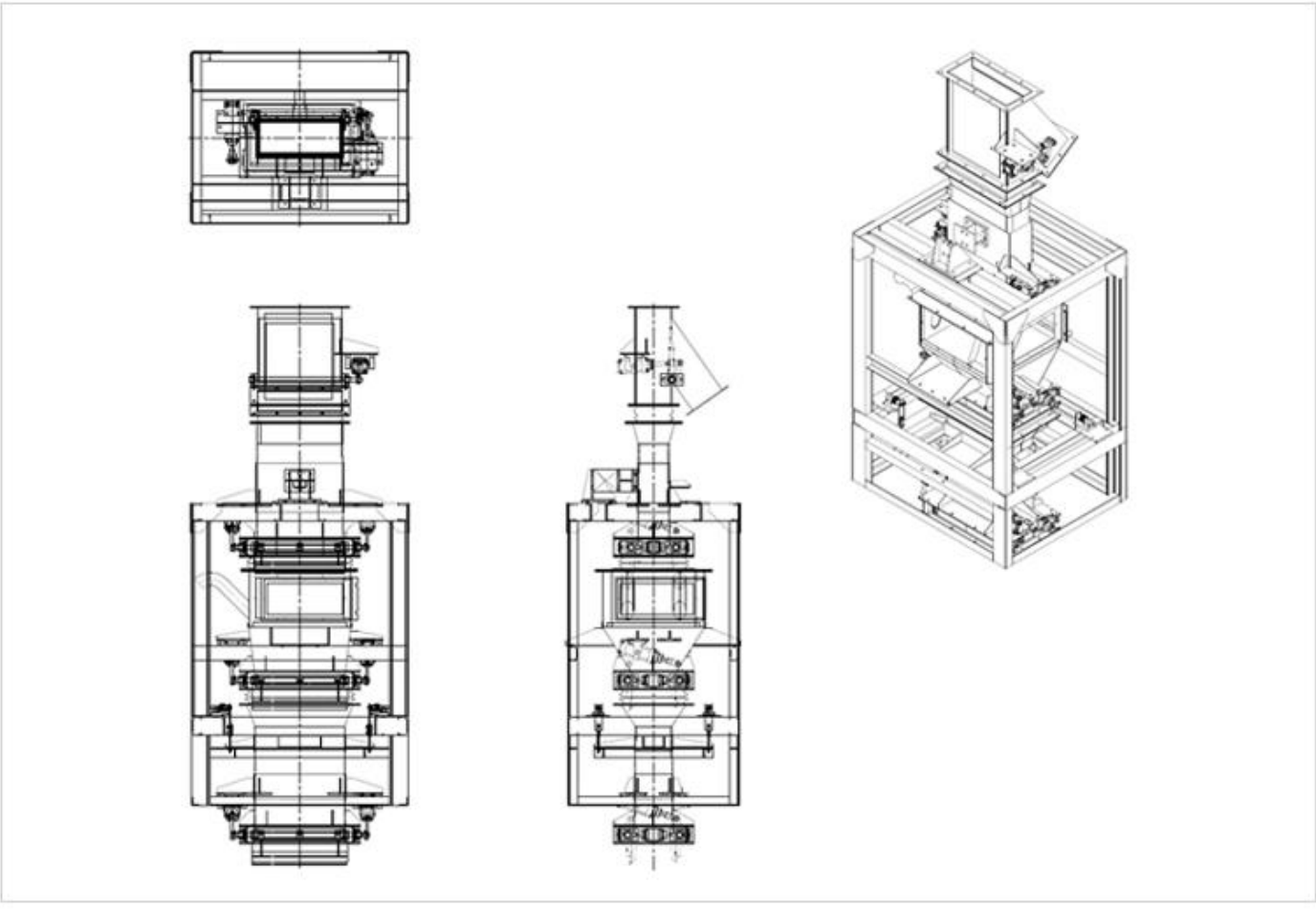
- 로드셀 계량방식으로 신뢰성이 뛰어나고 사용이 간편함.
- 자동영점 보정기능으로 정확하게 계량함.
- 설정량은 터치스크린에 의해서 쉽게 변경 가능함.
- 3단 공급 게이트에 의해서 정확한 계량을 실행함.

Specification

Model	FKSD-AW1000
Capacity	6 ton/hr(Max)
Upper Hopper	
Volume	160L~200L
Weighing Range	0~40kg
Minimum Division	20g
Weighing Hopper	
Volume	160L
Weighing Range	0~40kg
Minimum Division	20g
Weigh Accuracy	±20g

Auto Weigher

— Dimension



Auto Checker



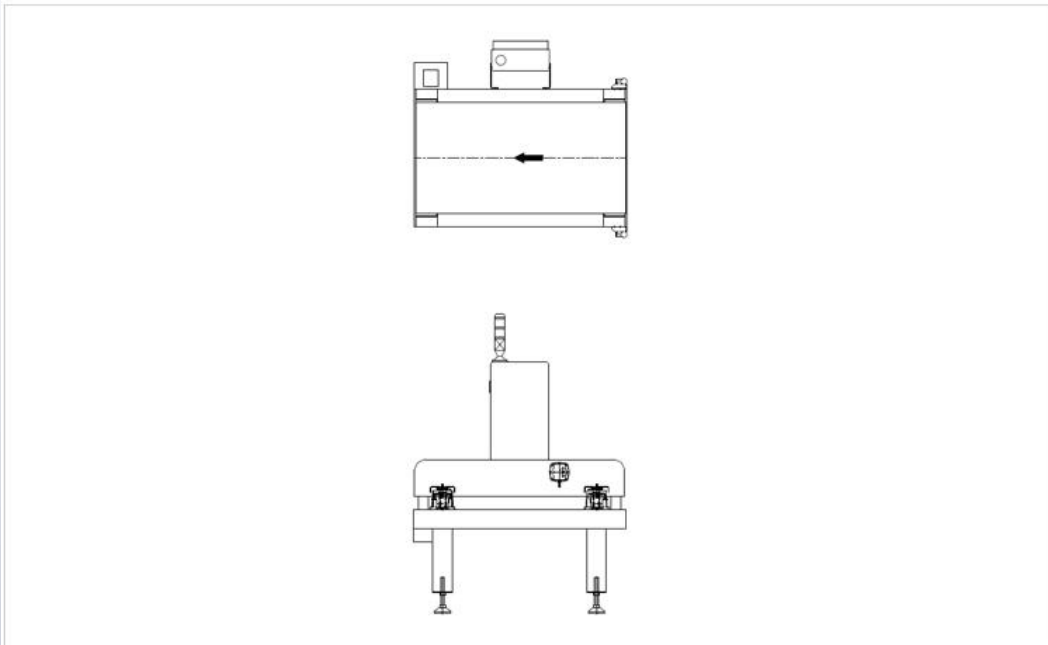
제품특징

- Up to 100 memory sets containing target weight, upper limit, lower limit and care can be stored by individual code number
- Free standing in dicator for flexible shop floor layout
- Easy operation and clear keyboard layout
- Eight models ranging from 500g to 5,000g
- Bright 13mm fluorescent display

Specification

Weighing Range	15~50kg
Minimum Division	10g
Weighing Accuracy	± 0.5%

Dimension



Metal Detector



— 제품특징

금속검출기 터널내에 자기장을 형성시켜 제품이 금속검출기를 통과할 때 이물질이 탐지하는 제품으로 화학, 시멘트, 식품 등 다양하게 사용되고 있습니다.

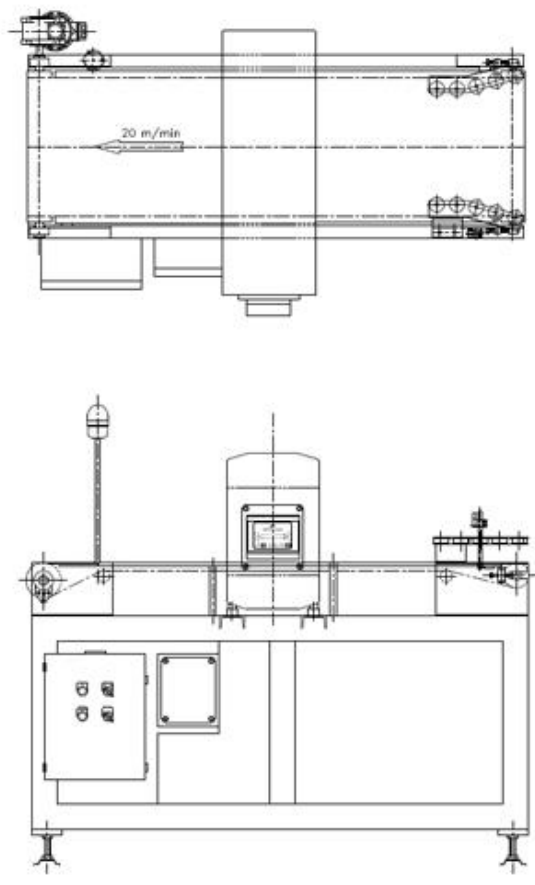
— Specification

Model		KDS-MD08
최대 통과폭		300~800mm
최대 통과높이		70~350mm
검출 감도	Fe	Φ0.4~Φ1.5mm
	SUS	Φ0.7~Φ2.4mm
Belt Speed		10~24m/min(60Hz) 속도변경가능
Conveyor Size		1000~3300mm(길이) 220~700mm(벨트폭)
이송중량		3~60kgf
Control Power		AC100V±10%, 50/60Hz, 200VA

※제품 및 사용환경에 의해 강도가 다소 틀려질 수 있음.

Metal Detector

— Dimension



Crusher



제품특징

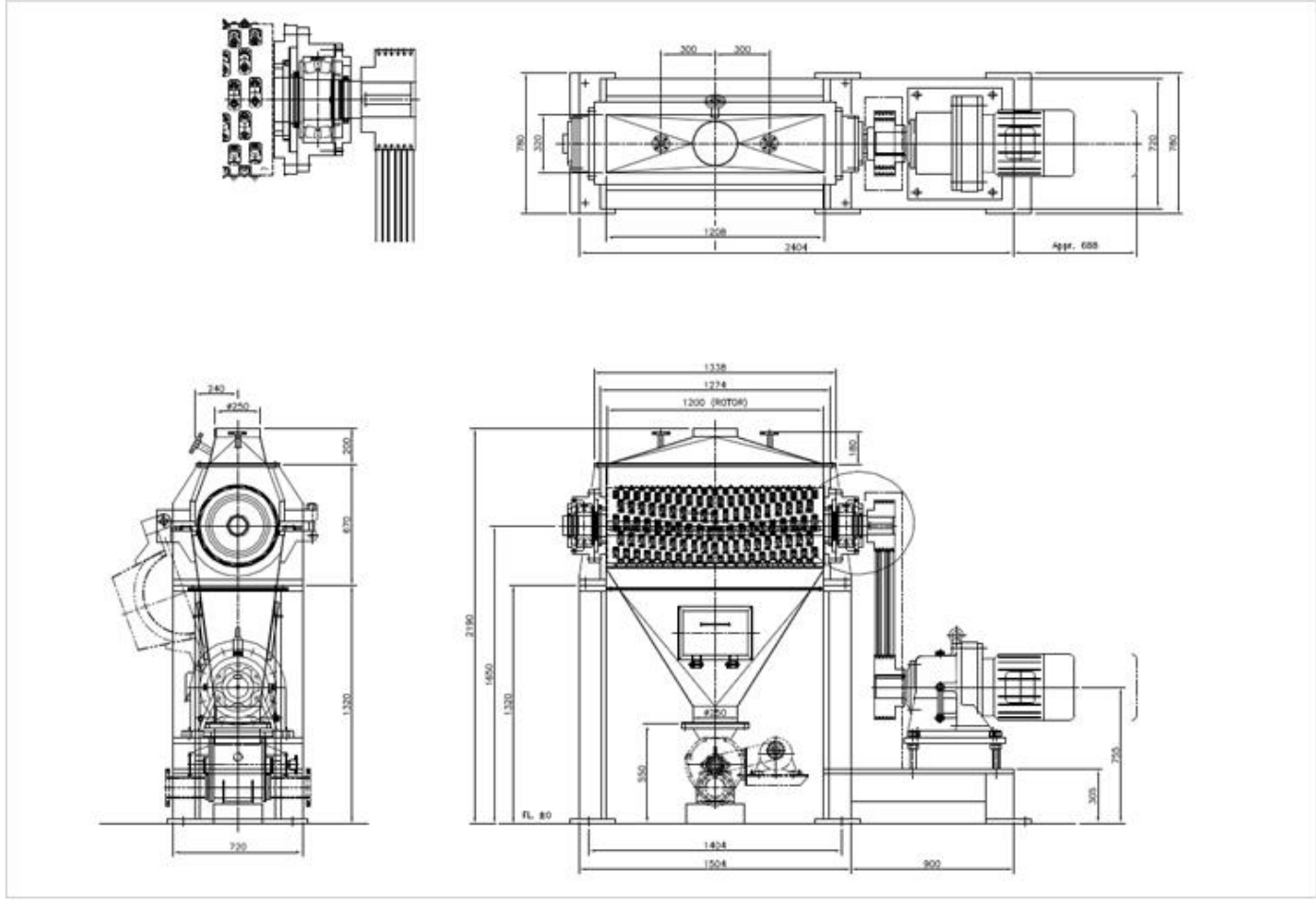
고무 산업현장의 실정에 알맞게 연구와 실험을 거쳐 성실히 제작하였으며, 현재 산업현장 여러 곳에 설치되어 그 성능과 견고성을 인정받았습니다. 파쇄 대상물의 부피를 줄여 저장 및 운반 등 물류비용을 절감하고, 재활용의 효율을 높이고 2차비용을 절감하는 효과를 거둘 수 있습니다. 고무 산업현장의 이상적인 구조로 설계되어 고무 파쇄에 성능이 우수합니다. 내식성, 내마모성이 우수한 고급재료를 사용하여 내구력이 강하여 수명이 깁니다.

Specification

Capacity	2 ton/hr
Rotor size	Φ 420 x 540L
R.P.M	580
Knives	Passing Knives / Fixed Knives
Motor Power	75~132kw

Crusher

— Dimension



Conveyor System

Chain Conveyor



— 제품특징

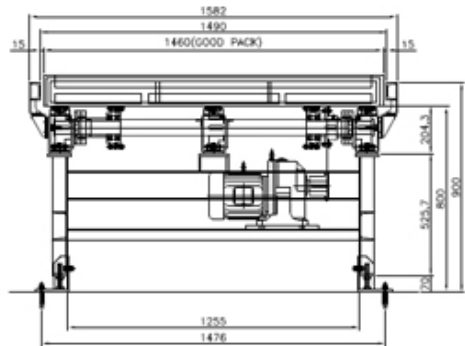
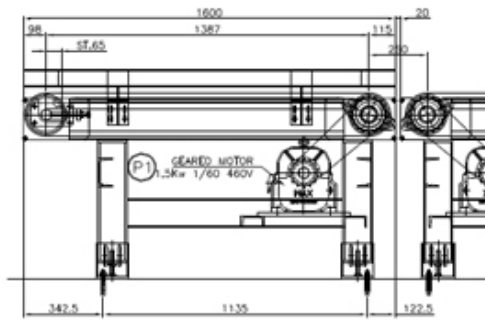
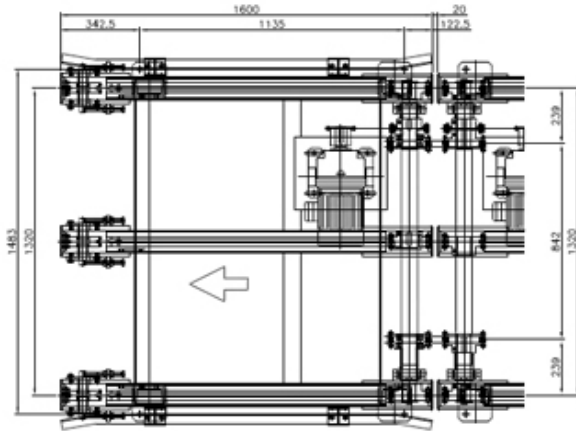
양 끝의 2열 또는 3열의 체인에 의하여 이송되는 컨베이어입니다. 체인에 의한 이동 방식이기 때문에 중량물 운반에 적합한 형태이며, 이송되는 제품의 크기가 일정한 파렛트 이송에 주로 사용됩니다.

— Specification

Type	CHAIN 2~3열
Motor	1.5Kw
CHAIN SPEC.	RS80 Double, FLAT-TYPE
BEARING	HEAD TAIL ROLLER.
Frame	125x65. L50x6t
Base	Plate. 12t.9t.6t
Adjust Base	Anchor M20
ETC. ACCESSORY	MOTOR CHAIN. RS#80
Material	SS400

Chain Conveyor

Dimension



Roller Conveyor



— 제품특징

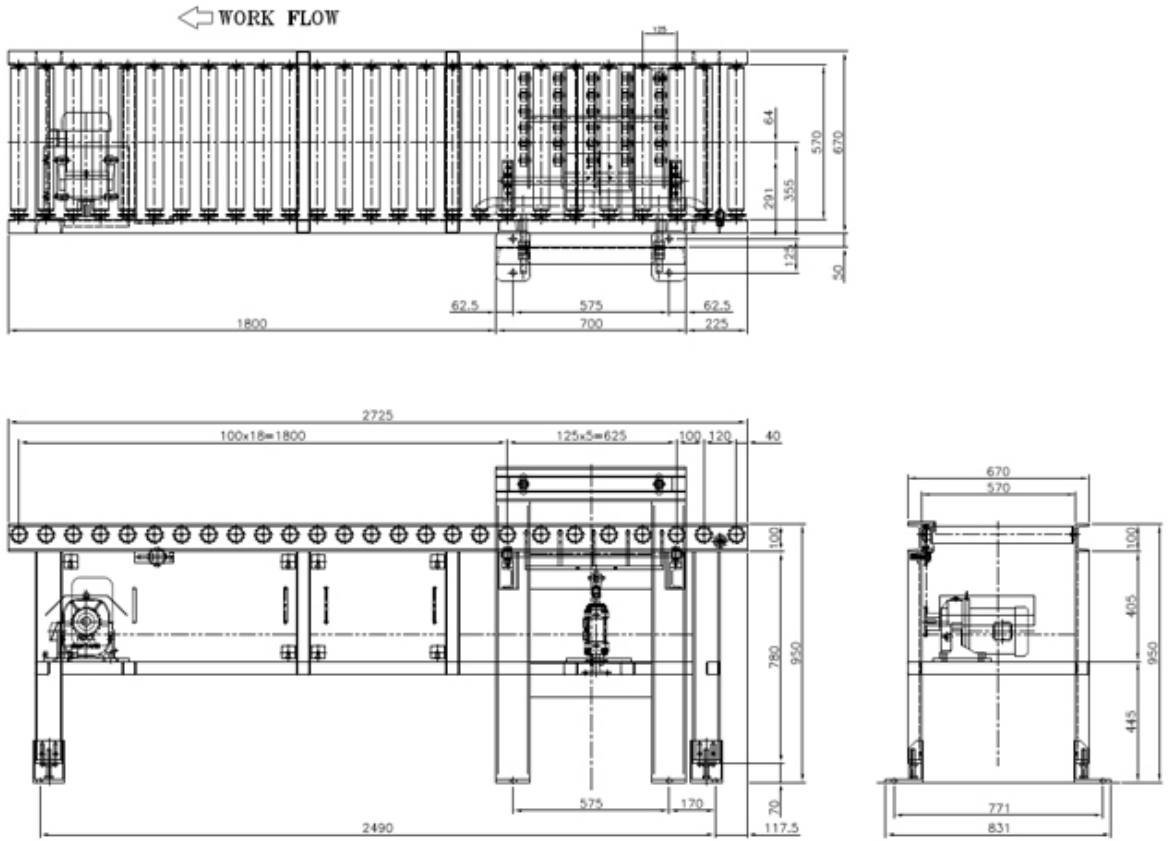
상단에 무구동 롤러가 있고, 롤러 아래쪽에 구동 띠 벨트를 장착하여 띠벨트와 무구동 롤러의 마찰에 의하여 롤러가 회전하는 방식의 컨베이어입니다. 수평 이송용 컨베이어로 무거운 제품을 이송하기에 적합하며,소음이 적어 좁은 공간에서도 유용하게 사용할 수 있는 컨베이어입니다.

— Specification

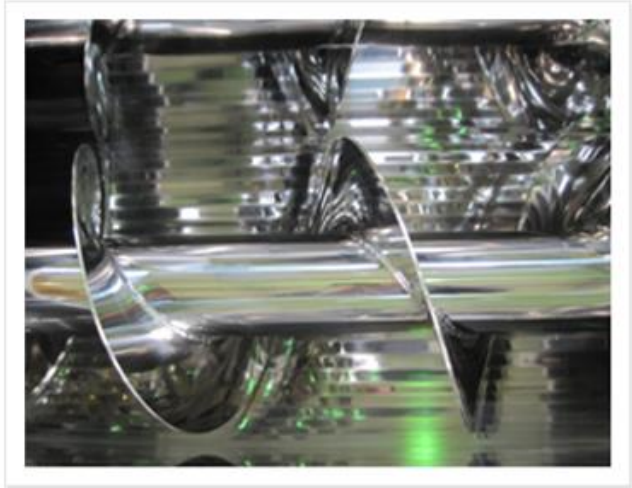
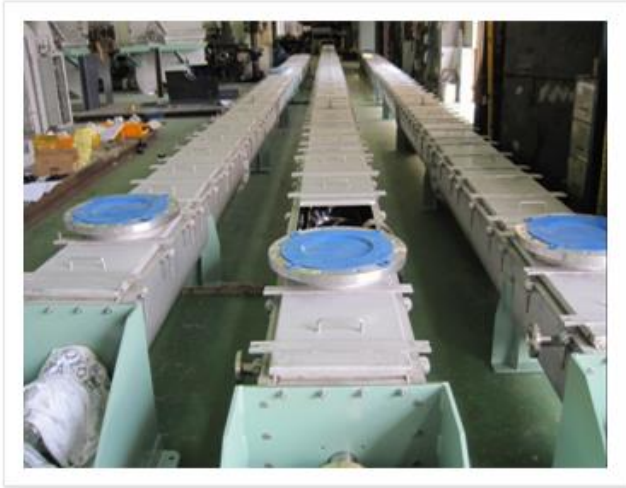
Type	Roller
Motor	1.5Kw
CHAIN SPEC.	RS80 Double, FLAT-TYPE
BEARING	HEAD TAIL ROLLER.
Frame	125x65. L50x6t
Base	Plate. 12t.9t.6t
Adjust Base	Anchor M20
ETC. ACCESSORY	MOTOR CHAIN. RS#50
Material	SS400

Roller Conveyor

Dimension



Screw Conveyor



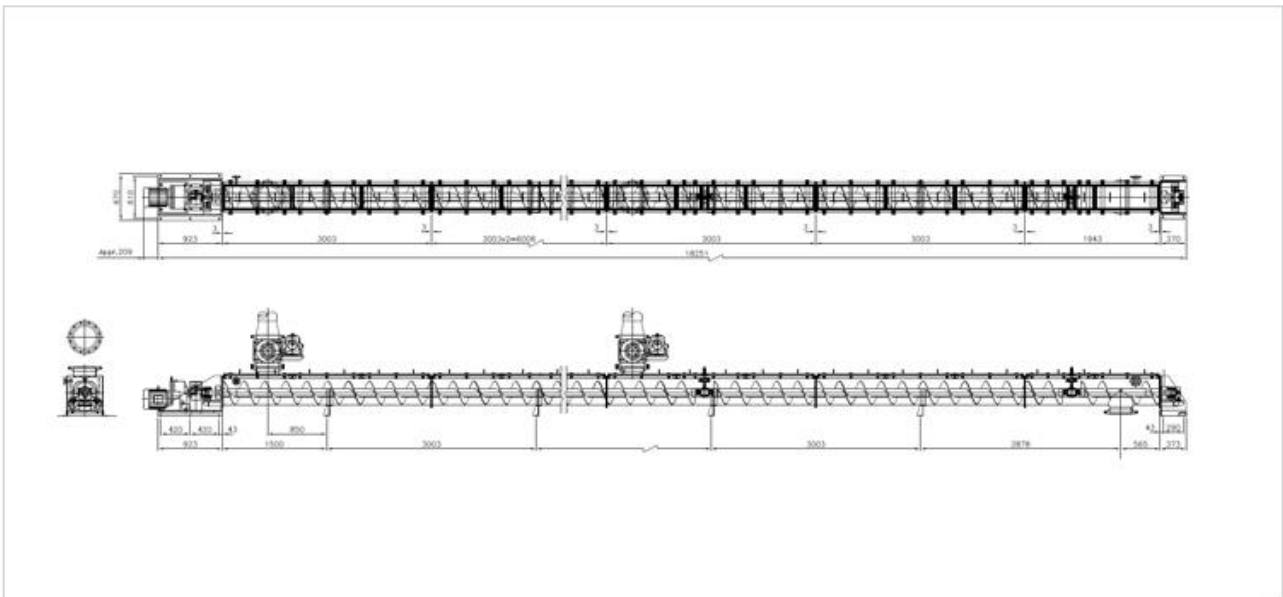
- 제품특징

밀폐형 타입의 컨베이어로서 위생적인 환경을 유지하며, 설치가 간단하고 관리가 용이함 다양한 물질을 광범위하게 적용 가능합니다.

- Specification

현장 조건에 따라 제작 가능합니다.(유축, 무축 SCREW CONVEYOR)

- Dimension



Belt Conveyor



— 제품특징

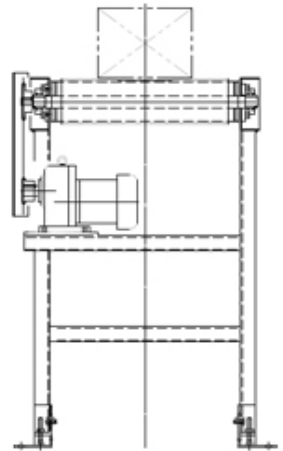
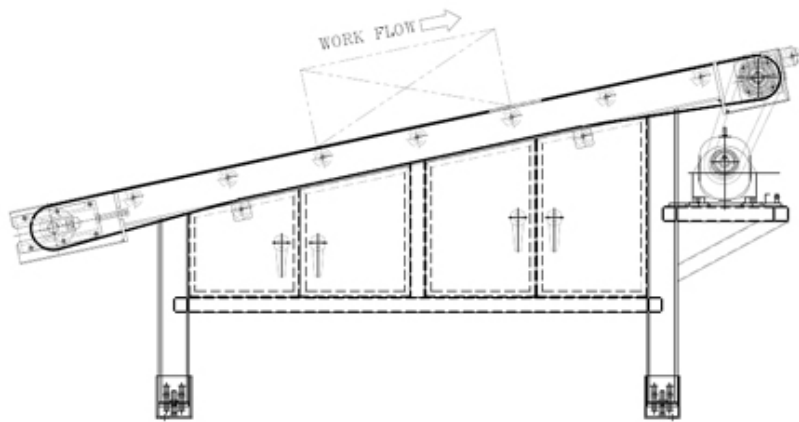
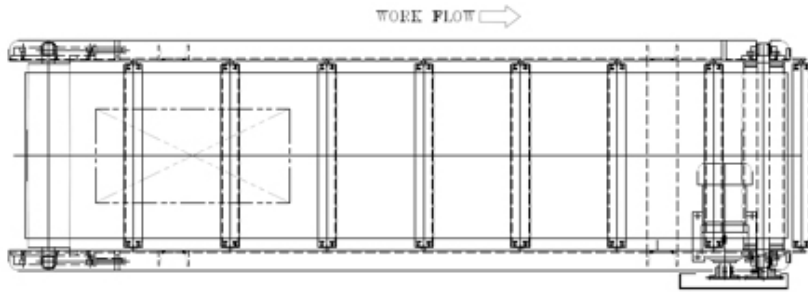
두 개의 드럼에 벨트를 걸어서 구동되는 방식으로 조립, 분류, 포장, 검사라인 등 여러가지 용도로 사용할 수 있고 설치가 간단하며, 소형물이나 외형이 일그러진 제품의 이송에 최적 이며, 중량물 이송에도 용이합니다.

— Specification

Type	Belt
Head .Tail Drum	Ø150
Block Bearing	UCP208
Belt	Rubber
Belt Speed	20m/min
Belt Width	500mm
Conveyor Length	7700mm
Power	1.5kw
Adjustable Type	Jack Base (M20)
Material	SS400

Belt Conveyor

— Dimension



Slat Conveyor



— 제품특징

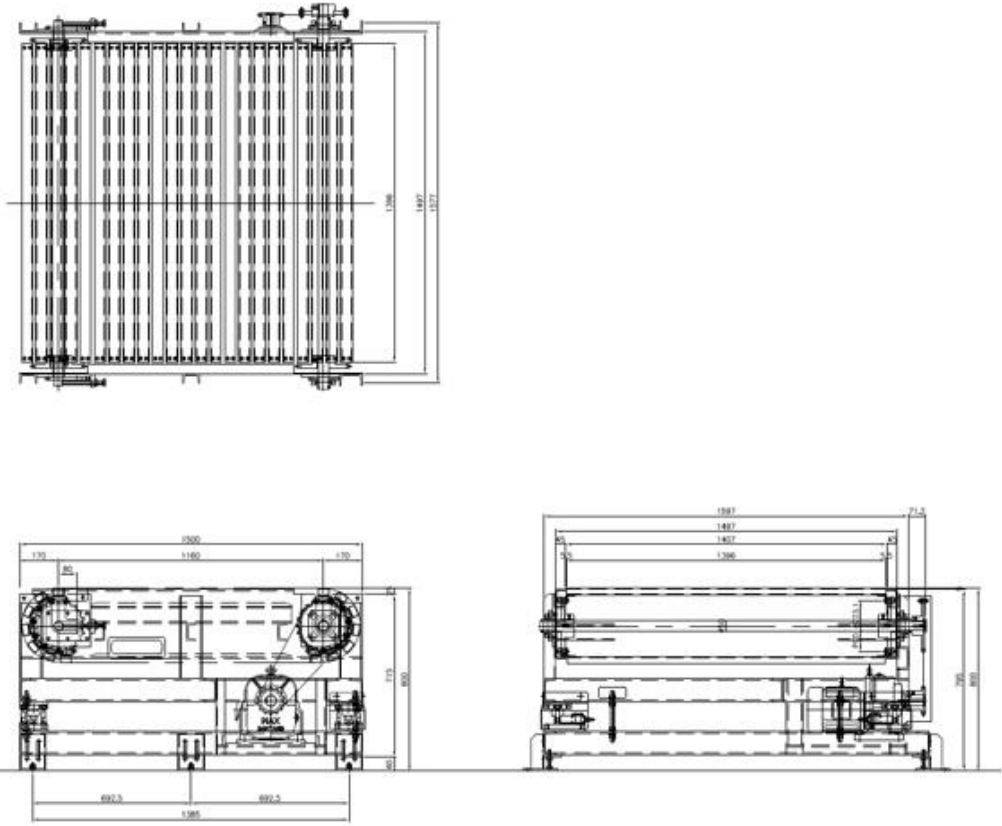
슬라트 콘베어란 1열 또는 2열의 체인에 나무 (APITON, 합판) 또는 금속(STEEL, STAINLESS)의 슬라트를 체결하여 운반하는 콘베어로서 이송상태가 안정되고, 견고한 구조로 되어있기 때문에 자동차, 전자공장의 가공라인 및 조립라인 등 다양한 용도로 이용되며 개체물 이송에 가장 적합합니다.

— Specification

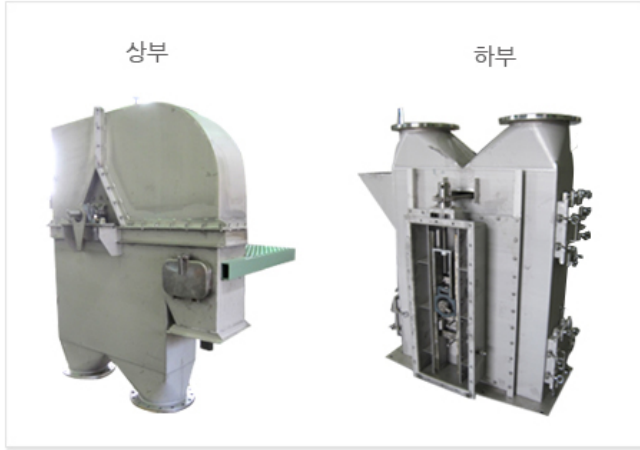
Type	Slat
Material	SS400
Size	1550(W)x1500(L)x400(H)mm
Speed	10m/min
Motor	1.5kw
Chain Type	RS80 Flat Roll
Accessory	Jack Bolts, Earth Cable
	Operation Deck Plate
	Chain Sprocket

Slat Conveyor

— Dimension



Bucket Elevator



- 제품특징

원료를 수직으로 운반할 수 있는 버킷 엘리베이터는 운반 효율과 공간 활용도가 매우 높은 제품으로 화학, 비료, 사료 등에 많이 사용됩니다.

- Specification

Capa	5la7~150Ton/Hr
Size	1100~1400W x 400~900B x 15~45M
Speed	70~110m/min
Temp	60~80°C

- Dimension

